

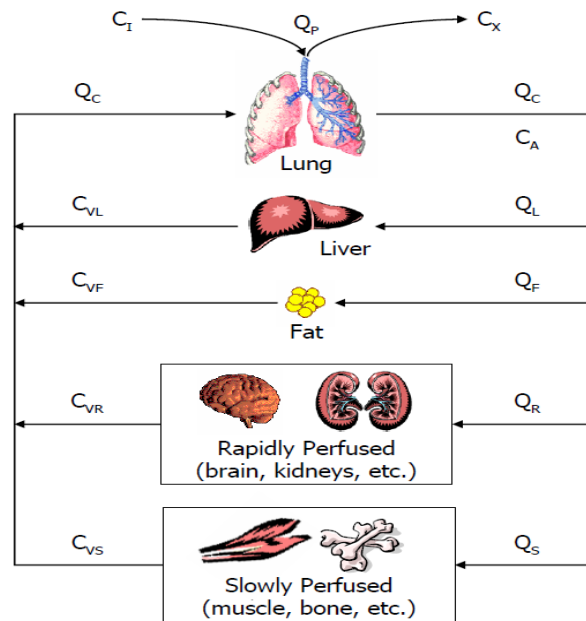
# EXPOSOME : 2 chemins de la donnée, 1 carrefour

**EXPOLOGIE** : substances, rejets, pollution, contaminations milieux objets, alimentation, mode de vie  
-> incorporation

**BIOSURVEILLANCE** : concentrations sang, cheveux, air expiré, excréta ....



**TOXICODYNAMIE**  
Transfert, transformation, clairance



**Doses organes et profil temporel**

